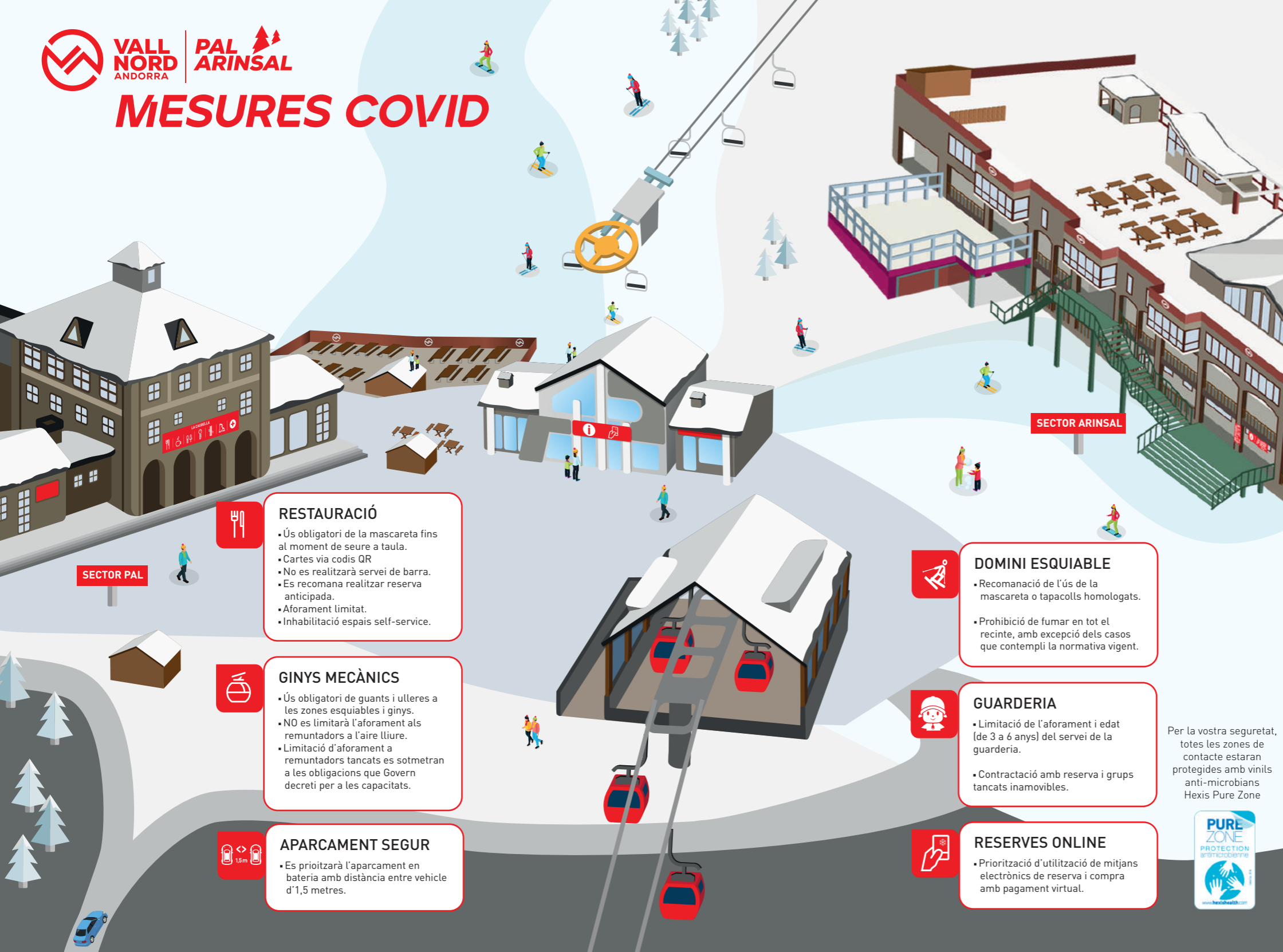


# MESURES COVID



SECTOR PAL



## RESTAURACIÓ

- Ús obligatori de la mascareta fins al moment de seure a taula.
- Cartes via codis QR
- No es realitzarà servei de barra.
- Es recomana realitzar reserva anticipada.
- Aforament limitat.
- Inhabilitació espais self-service.



## GINYS MECÀNICS

- Ús obligatori de guants i ulleres a les zones esquiables i ginys.
- NO es limitarà l'aforament als remuntadors a l'aire lliure.
- Limitació d'aforament a remuntadors tancats es sotmetran a les obligacions que Govern decreti per a les capacitats.



## APARCAMENT SEGUR

- Es prioritzarà l'aparcament en bateria amb distància entre vehicle d'1,5 metres.

SECTOR ARINSAL



## DOMINI ESQUIABLE

- Recomanació de l'ús de la mascareta o tapacolls homologats.
- Prohibició de fumar en tot el recinte, amb excepció dels casos que contempli la normativa vigent.



## GUARDERIA

- Limitació de l'aforament i edat (de 3 a 6 anys) del servei de la guarderia.
- Contractació amb reserva i grups tancats inamovibles.



## RESERVES ONLINE

- Priorització d'utilització de mitjans electrònics de reserva i compra amb pagament virtual.

Per la vostra seguretat, totes les zones de contacte estaran protegides amb vinils anti-microbians Hexis Pure Zone



## NORMES DE PRECAUCIÓ OBLIGATÒRIES EN TOT EL DOMINI ESQUIABLE



Ús obligatori de la mascareta o tapacolls homologats en tota l'estació. L'edat es regirà en base a el decret vigent establert pel Govern d'Andorra.



Ús obligatori de gel desinfectant en cas de no fer ús dels guants.



Distanciament social obligatori de 1,5 metres en cues.



Servei de neteja continuat Desinfecció i neteja de totes les activitats.



Es recomanen pagaments amb targeta bancària.



## POLITQUES I GARANTIES COVID-19

- Política de cancel·lació gratuïta
- Garantia COVID del forfet de temporada
- Tests continuats als treballadors i potenciació del teletreball on sigui viable
- Segell de certificació de mesures COVID-19 per agències de qualificació internacional
- Senyalització visual en tot el recinte

\* Aquest protocol podrà ser modificat segons l'evolució de la situació general.