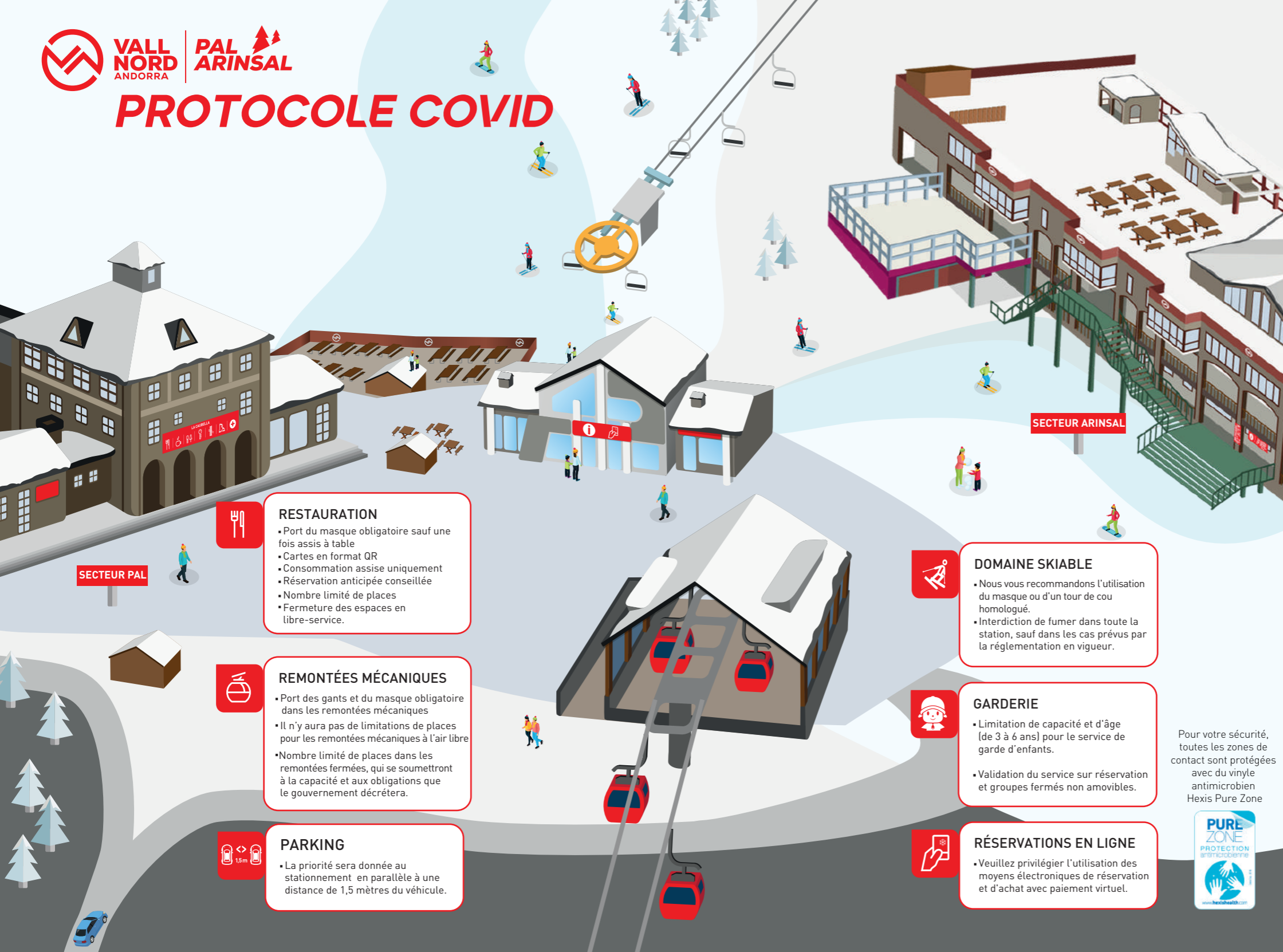


# PROTOCOLE COVID



SECTEUR PAL

SECTEUR ARINSAL



## RESTAURATION

- Port du masque obligatoire sauf une fois assis à table
- Cartes en format QR
- Consommation assise uniquement
- Réservation anticipée conseillée
- Nombre limité de places
- Fermeture des espaces en libre-service.



## REMONTÉES MÉCANIQUES

- Port des gants et du masque obligatoire dans les remontées mécaniques
- Il n'y aura pas de limitations de places pour les remontées mécaniques à l'air libre
- Nombre limité de places dans les remontées fermées, qui se soumettront à la capacité et aux obligations que le gouvernement décrètera.



## PARKING

- La priorité sera donnée au stationnement en parallèle à une distance de 1,5 mètres du véhicule.



## DOMAINE SKIABLE

- Nous vous recommandons l'utilisation du masque ou d'un tour de cou homologué.
- Interdiction de fumer dans toute la station, sauf dans les cas prévus par la réglementation en vigueur.



## GARDERIE

- Limitation de capacité et d'âge (de 3 à 6 ans) pour le service de garde d'enfants.
- Validation du service sur réservation et groupes fermés non amovibles.



## RÉSERVATIONS EN LIGNE

- Veuillez privilégier l'utilisation des moyens électroniques de réservation et d'achat avec paiement virtuel.

Pour votre sécurité, toutes les zones de contact sont protégées avec du vinyle antimicrobien Hexis Pure Zone



## MESURES DE PRÉCAUTION OBLIGATOIRES DANS TOUT LE DOMAINE SKIABLE



Utilisation obligatoire du masque ou d'un tour de cou homologué tout au long de la saison à partir de 10 ans. Recommandé à partir de 6 ans.



Utilisation obligatoire de gel désinfectant en cas de non utilisation de gants.



Distance obligatoire de 1,5 mètres dans les files d'attente.



Service de nettoyage continu. Désinfection et nettoyage de toutes les activités.



Les paiements par carte de crédit sont recommandés.



## PROTOCOLES ET GARANTIES COVID-19

- Politique d'annulation gratuite
- Garantie COVID pour le forfait saison
- Tests continus sur les travailleurs et impulsion du télétravail lorsque cela est possible
- Sceau de certification de mesure COVID-19 par les agences de notation internationales
- Signalisation visuelle dans tous les locaux

\* Ce protocole peut être modifié en fonction de l'évolution de la situation générale.